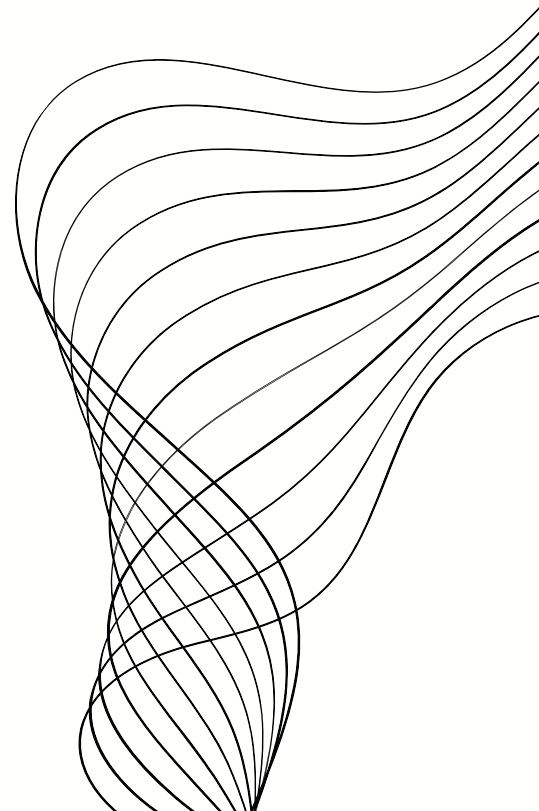
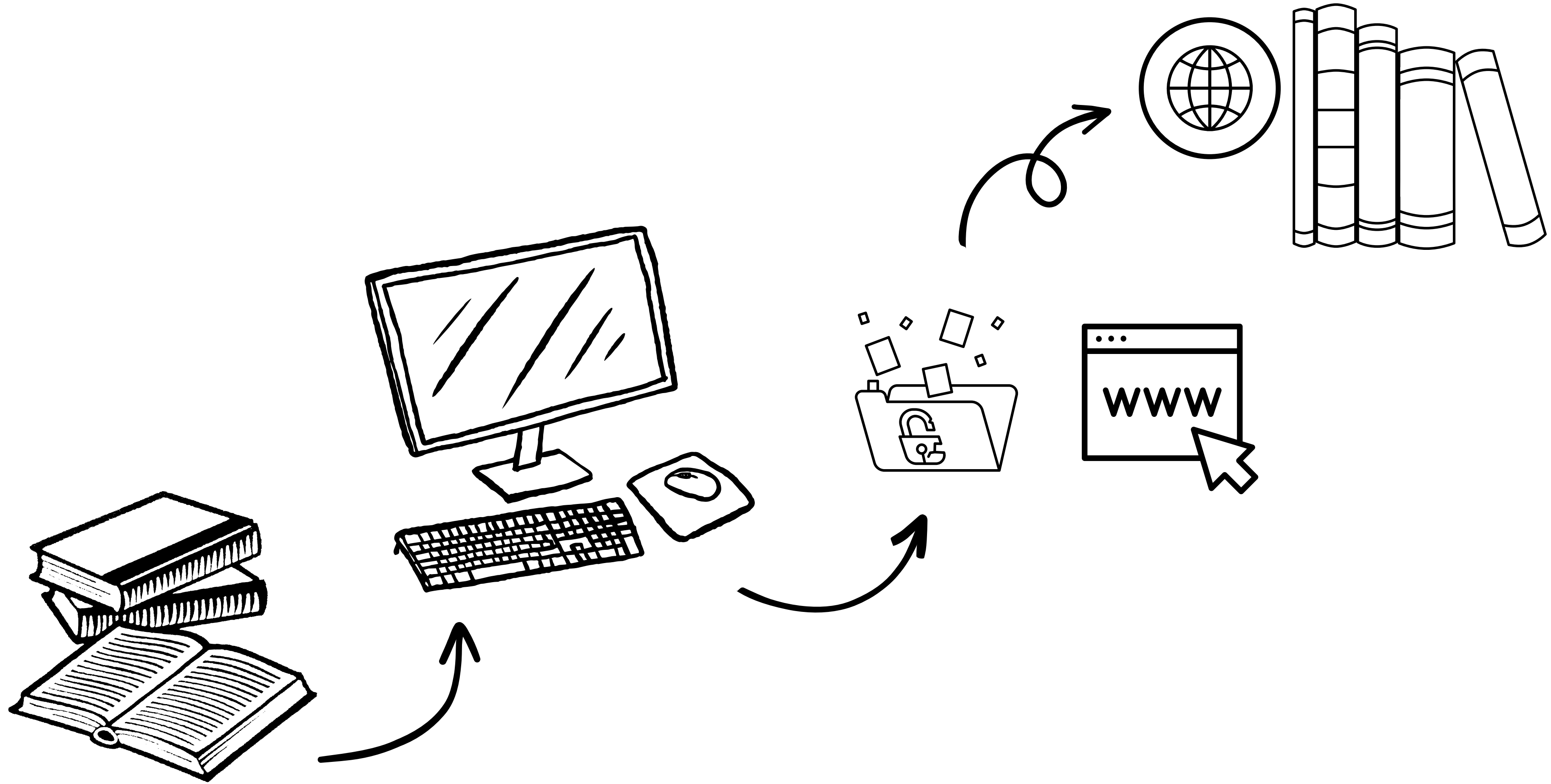


# FORMATION EVENEMENTS

**LES ASTUCES POUR FAIRE SALLE COMBLE**







## LE RÔLE DU BIBLIOTHÉCAIRE-INTERVENANT

**Le rôle du bibliothécaire ne se limite pas à la gestion des collections. Il joue également un rôle actif dans la programmation d'animations.**

- **VOTRE RÔLE :**

- Comprendre les besoins, les préférences, et les attentes du public local.
- Adapter les animations en fonction du public
- Proposer des idées novatrices pour des animations attractives, être force de proposition
- Collaborer avec l'équipe pour stimuler la créativité collective, être moteur.
- Animer des ateliers éducatifs et participatifs.
- Faciliter les échanges lors de débats et conférences. Fluidifier, combler les blancs.
- Établir des partenariats avec des acteurs culturels locaux.
- Collaborer avec des associations, des artistes, et des intervenants extérieurs.
- Participer activement à la planification des animations.
- Organiser la logistique des événements, y compris la réservation de salles, la gestion du matériel, et l'accueil des intervenants.
- Veiller au bon déroulement des animations sur place.
- Contribuer à la création de supports de communication pour promouvoir les animations.
- Recueillir des retours du public sur les animations.
- Évaluer l'impact des événements sur la fréquentation de la médiathèque.



## MES ANIMATIONS

**Faisons le point :**

**en ce moment,**

- **qu'est-ce qui fonctionne bien ?**



pourquoi ?

- **qu'est ce qui fait flop ?**



pourquoi ?



# MONTER UNE ANIMATION

## 1. La typologie des animations

- **A. LES ATELIERS :**

Proposer des ateliers thématiques (écriture, dessin, bricolage, etc.).  
Adapter les ateliers en fonction des tranches d'âges et des compétences du public visé.

- **B. LES CONFÉRENCES ET DÉBATS :**

Inviter des intervenants extérieurs pour des conférences sur des sujets culturels, scientifiques, ou littéraires.  
Organiser des débats sur des thèmes d'actualité en lien avec la culture.

- **C. LES SPECTACLES ET PERFORMANCES :**

Programmation de spectacles vivants (théâtre, musique, danse, etc.).  
Encourager les talents locaux à se produire.





## MONTER UNE ANIMATION

- **D. LES RENCONTRES D'AUTEURS :**

Organiser des séances de dédicaces et de rencontres avec des auteurs.  
Créer des discussions autour des œuvres des auteurs invités.

- **E. LES JEUX ET CONCOURS :**

Mettre en place des soirées jeux de société.  
Organiser des concours littéraires ou artistiques.

- **F. LES PROJETS COLLABORATIFS :**

Impliquer le public dans des projets artistiques ou créatifs collectifs.  
Encourager la participation communautaire à des projets culturels.



# \* LA QUESTION DU THÈME DANS L'ANIMATION EN MÉDIATHÈQUE

Le choix du thème aura un impact significatif sur le choix de vos animations..

Assurez une adéquation entre les thèmes choisis et les collections disponibles

> Pour cela n'hésitez pas à vous appuyer sur le fonds de la MDL.

## CRÉATIVITÉ DANS L'EXPLORATION DES THÈMES

- Encourager la créativité dans la manière d'explorer et de présenter les thèmes.
- Proposer des formats variés tels que des expositions, des séances interactives, ou des performances.



## ADAPTATION AUX TENDANCES CULTURELLES

- Suivre les tendances culturelles et populaires pour orienter le choix des thèmes : IA, fake news...
- Intégrer des thèmes liés aux nouvelles formes de médias et d'expression culturelle.



## SAISONNALITÉ

Intégrer des thèmes saisonniers et des événements d'actualité dans la programmation.

*Exemple : inspirez-vous des sélections mensuelles de la MDL : <https://biblio.lozere.fr/decouvrir/mois-par-mois>*



## ACTUALITE

Capitaliser sur les célébrations culturelles et les commémorations.

*Exemple : autour du festival de la Soupe si vous êtes à Florac ou autour du médiéval si vous êtes au Malzieu*



## COLLABORATION AVEC DES PARTENAIRES

- Coordonner avec des partenaires locaux pour des thèmes spécifiques.
- Impliquer des associations, écoles, ou artistes locaux pour enrichir la diversité des thèmes. Avez-vous la liste de toutes vos associations locales culturelles et sportives ? cherchez des passerelles !



## THÈMES FÉDÉRATEURS

- Identifier des thèmes susceptibles de rassembler un large public.
- Favoriser des thèmes inclusifs et intergénérationnels.
- Analysez les emprunts de vos lecteurs, les demandes de suggestions et les retours du public pour identifier les thèmes populaires
- Fils rouges rigolos : bêtises, pipi caca, jeux de mots...

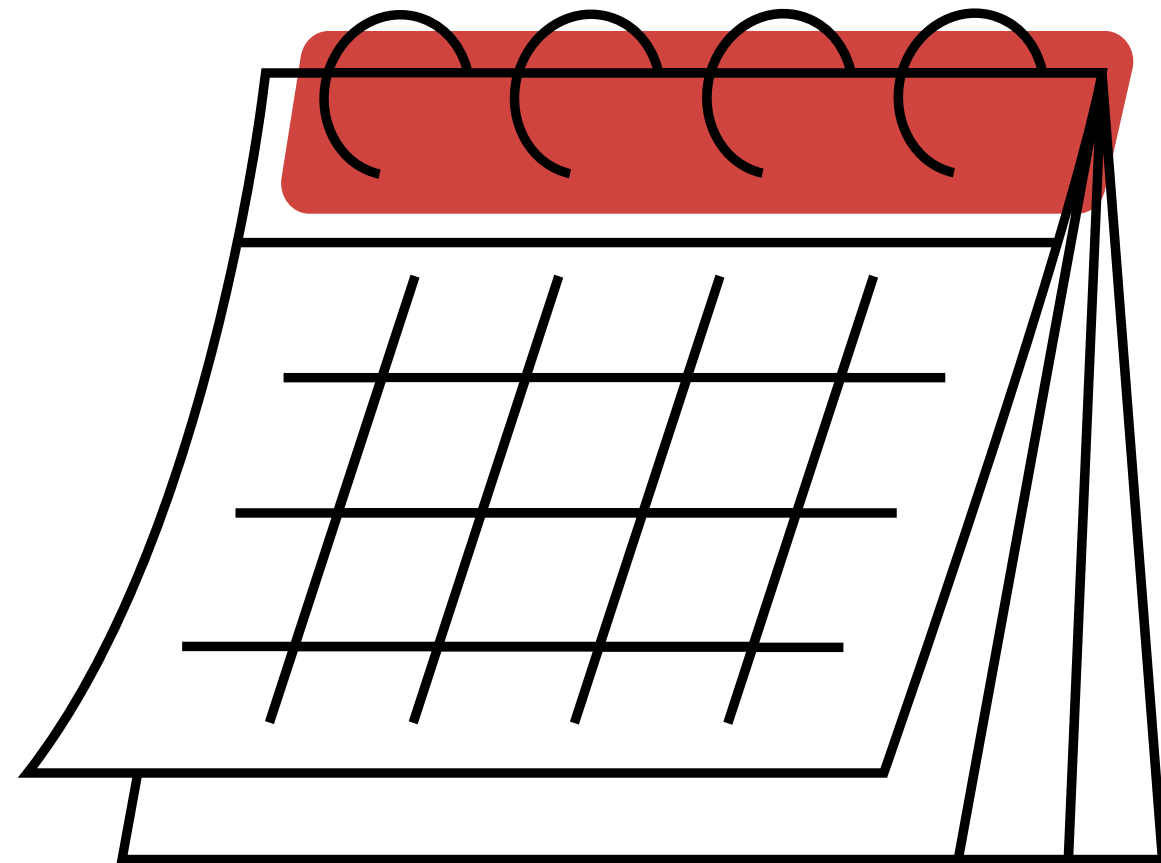


# \* Le calendrier



# rétroplanning

# sélections  
bibliographiques



# adhésion/renfort de  
l'autorité de tutelle

# lieux à disposition

# anticiper

# scénographie/décoration

# réservation  
d'ouvrages MDL

# partenariats



# \* **Les partenariats**



liste des associations locales

**NOM - Contact - bénévoles (bras)**

**lieu**

**public touché**

**événements associés / récurrence**

**notoriété**

**volontarisme/dynamisme**

**> quelle action conjointe potentielle ?**



Accueil > Découvrir > MOIS PAR MOIS

### MOIS PAR MOIS

- Mois de juillet
- Mois d'août
- Mois de septembre
- Mois d'octobre
- Mois de novembre

Rechercher

Recherche détaillée

Dans tout le site

Dans le catalogue

Mon compte

**MOIS DE juillet**

[Lire la suite...](#)

**MOIS DE août**

[Lire la suite...](#)

**MOIS DE septembre**

[Lire la suite...](#)

**MOIS D'octobre**

[Lire la suite...](#)

## LA QUESTION DES PUBLICS

La segmentation des publics est importante car c'est ce qui vous permettra de personnaliser vos animations..



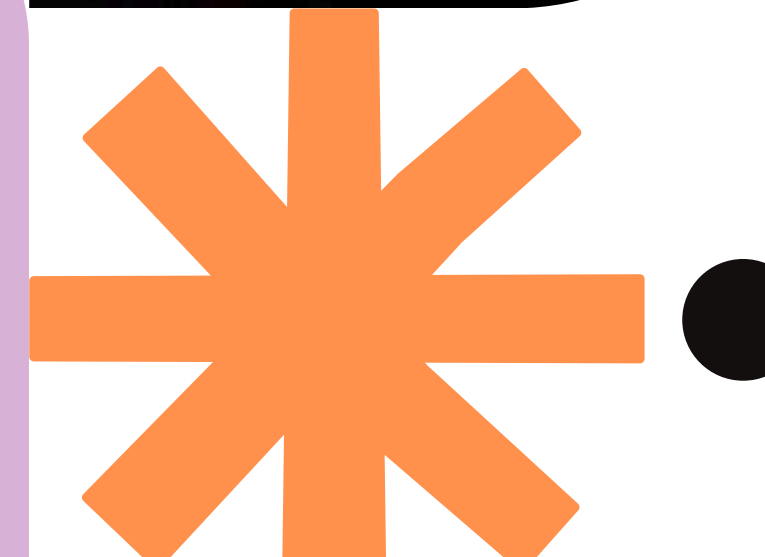
Considérer les publics spécifiques tels que les enfants, les adolescents, les adultes en cours d'apprentissage du français, les personnes âgées, les personnes en situation de handicap, etc.



Favoriser des partenariats qui contribuent à diversifier l'audience / écoles, associations, maisons de retraite, etc.



Personnaliser les stratégies de communication en fonction des différents segments de public.





## \* PRINCIPES DE BASE À RESPECTER

1

Faire “du  
social”  
(pas d’entre-soi)

2

Réseauter  
(lier des  
partenariats)

3

Ne pas  
céder à  
la facilité

4

Soigner  
son accueil  
“toute l’année”

5

S’entourer  
Déléguer

6

Ne pas se  
louper au 1er  
coup  
“la 1ère  
impression”

7

Se roder  
avec les  
publics  
“captifs”

8

Tâter le terrain  
discutez avec  
vos cibles



# PRINCIPES DE BASE À RESPECTER

La réussite d'une animation culturelle repose sur une préparation minutieuse, une organisation efficace et une rigueur tout au long du processus de conception et de réalisation.

1

## Définition du Projet

- **Objectifs clairs :** Définir précisément les objectifs de l'animation culturelle pour orienter toutes les étapes du projet.
- **Cible définie :** Identifier le public visé afin d'adapter le contenu et les activités en fonction de ses attentes et besoins.

2

## Analyse des Besoins et des Ressources

- **Étude de marché culturel :** Évaluer le contexte culturel local pour s'assurer de la pertinence et de la faisabilité du projet.
- **Identification des ressources :** Recenser les partenaires potentiels, les financements disponibles, et les compétences nécessaires.

3

## Conception du Projet

- **Élaboration du concept :** Développer une idée centrale et originale en lien avec les objectifs fixés.
- **Programmation culturelle :** Planifier les différentes activités, en veillant à créer un programme équilibré et attractif.

4

## Budget et Financement

- **Établissement du budget :** Chiffrer les dépenses prévues et estimer les recettes potentielles.
- **Recherche de financements :** Identifier les sources de financement possibles, telles que les subventions, les partenariats, ou le mécénat.



# PRINCIPES DE BASE À RESPECTER

5

## Planification et Calendrier

- **Étapes clés :** Identifier les différentes phases du projet et établir un calendrier détaillé.
- **Rétroplanning :** Organiser les tâches en les ordonnant par ordre chronologique pour respecter les délais.

6

## Mobilisation des Acteurs

- **Constitution d'une équipe :** Recruter des personnes compétentes et motivées, définir les rôles et responsabilités.
- **Partenariats :** Impliquer les partenaires culturels, institutionnels, et associatifs pour enrichir le projet.

7

## Communication et Promotion

- **Stratégie de communication :** Élaborer un plan de communication adapté aux cibles, en utilisant les médias traditionnels et les réseaux sociaux
- **Promotion :** Créer flyer (modèle .odt) et affiches. Mettre en avant les atouts de l'animation culturelle pour attirer un maximum de participants.

8

## Évaluation et Retour d'Expérience

- **Indicateurs de succès :** Définir des critères d'évaluation pour mesurer l'atteinte des objectifs.
- **Analyse post-événement :** Réaliser une évaluation approfondie après l'animation, recueillir les retours des participants et des partenaires.

# PUBLICS CAPTIFS

## L'ANNIVERSAIRE



MA VILLE MON QUOTIDIEN MES LOISIRS MES DÉMARCHES

VILLE DE TRELISSAC

Médiathèque de Trélassac

*Fête ton ANNIVERSAIRE à la Médiathèque*

De 6 à 12 ans

Conditions d'inscription et réservation au 05 53 08 98 80

Accueil > Actualités > Enfance et jeunesse > "Fête ton anniversaire à la Médiathèque"

### "Fête ton anniversaire à la Médiathèque"

Nouveauté à la Médiathèque

La médiathèque propose aux enfants de 6 à 12 ans de venir fêter leur anniversaire gratuitement !  
Au programme : des jeux de société, des jeux vidéo, des ateliers ludiques et créatifs, de la musique...



## PUBLICS CAPTIFS

# LES ECOLIERS : SEMAINE DE LA PRESSE

Le petit + : faire venir un journaliste local pour faire une intervention vous donnera de la visibilité dans le journal = pub gratuite !



**Bastia**  
CITÀ DI CULTURA

Semaine  
P  
resse  
Médias  
É  
cole

21 > 26 mars 2022  
Mediateca Barberine Duriani

*S'informer pour  
comprendre le monde*  
THÈME 2022

CLEMI.FR #SPME2022 @LaSpme @LeCLEMI /deml.fr

REPUBLIQUE FRANÇAISE  
Centre Culturelle All'Oru  
Mediateca Barberine Duriani  
Tel : 04 95 47 47 55  
mediateca.alberu@bastia.corsica Mediateche

19 > 24 mars 2018

CLEMI.FR

SEMAINE DE LA PRESSE  
ET DES MÉDIAS  
DANS  
L'ÉCOLE®

@LeCLEMI - @LaSpme  
#SPME2018

THÈME 2018  
*D'où vient l'info?*

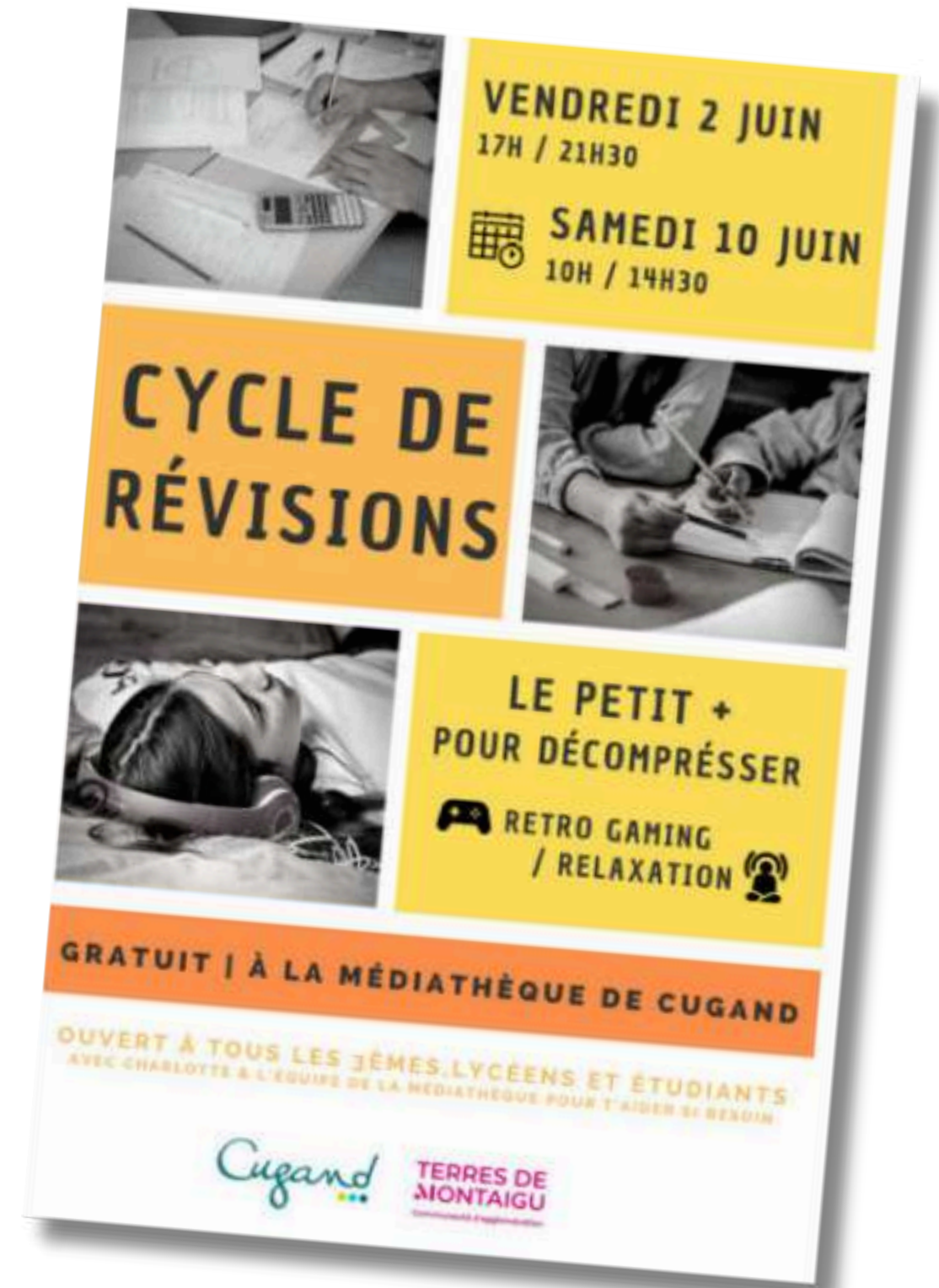
LA POSTE

Syndicat de la Presse Quotidienne Nationale  
Membre du Réseau d'Écoles et de Bibliothèques  
Appui des Libraires de la Presse Magasin - La Presse Quotidienne  
Union de la Presse et Région - APTEJ



## PUBLICS CAPTIFS

# LES ADOS: REVISION D'EXAMEN OU AVANT LA RENTRÉE sur inscription



PUBLICS CAPTIFS

LES PERSONNES ÂGÉES

hors les murs : EHPAD ?



Partenariat à nouer avec le club des aînés, le club de tricot, la fédération des aînés ruraux...

- La lecture à voix haute;
- Le conte d'antan, légendes locales
- Animations autour de la poésie;
- Animations autour des 5 sens;
- Animations autour de cartes postales, de photographies : cf Archives départementales de la Lozère
- Animations autour de l'écriture;
- Animations autour du patrimoine local;
- Animations jeux/autour de la mémoire
- Animations intergénérationnelles;
- Animation autour de la musique : chant, chorale;
- Animation autour du numérique : liseuses, tablettes

- › Ne pas oublier de préparer l'animation en tenant compte d'un temps d'installation qui peut être un peu plus long que pour un public plus jeune.
- › Promouvoir vos textes lus et les ressources numériques audio

**Les partenaires potentiels :**

- CCAS : Centre Communal d'Action Sociale;
- CLIC, MDS : lieux d'information et d'orientation pour les seniors et leur entourage;
- Les maisons de retraite, les foyers logement, les résidences autonomie;
- Les animateurs en gérontologie
- Les SAAD (Service d'Aide et d'Accompagnement à Domicile);
- Les EHPAD (Établissements d'Hébergement pour Personnes Âgées Dépendantes); Les USLD : unités de soins longue durée;
- Les SSIAD : services de soins infirmiers à domicile;
- Les clubs des aînés;
- Les services de taxis et navettes pour personnes à mobilité réduite des communes.



# ÊTRE IDENTIFIABLE

## UNE CHARTE GRAPHIQUE, KÉSACO ?

Un logo  
Des couleurs  
Une typo

... pour vous reconnaître au 1er coup d'oeil

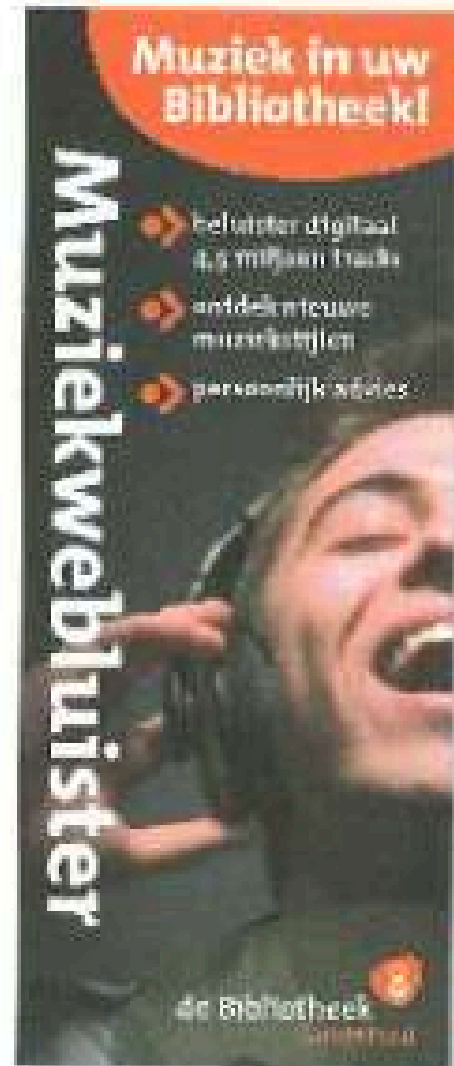


**biblio.**lozere.fr  
Médiathèque départementale de Lozère



# ÊTRE IDENTIFIABLE & CONSTANT

Un travail sur le long terme



Bibliotheek

Woordbeeld



# ÊTRE IDENTIFIABLE

## Flyer



Commerçant, porte-porte, sortie d'événements, pare-brise des voitures garées...

## Dépliant

Modèle .odt

**HORAIRES D'OUVERTURE**  
**À CHIRAC**  
 • Mercredi de 16h à 18h  
 • Samedi de 10h à 12h  
**AU MONASTIER :**  
 • Mercredi de 10h à 11h30  
 • et les 1<sup>er</sup> et 3<sup>ème</sup> samedis de chaque mois de 10h à 11h30

**TARIF :**  
 • C'EST GRATUIT

*Nous veillons à faire passer vos livres dans le meilleur état possible à chaque entrée.*

**CONTACT**  
 Médiathèque du Monastier  
 Avenue de la République  
 Le Monastier Pin Monès  
 48100 Bourgs sur Colagne

Médiathèque de Chirac  
 Centre René-Jauston -  
 Maison du temps libre  
 48100 BOURGS SUR COLAGNE

04-66-41-43-85 (Chirac)  
 04-66-32-72-17 (Le Monastier)

bibliothequelemonastier@gmail.com  
 biblio4chirac@gmail.com

Les Médiathèques de Bourgs sur Colagne

Avec le soutien financier de la DRAC Occitane, de la Médiathèque Départementale de la Lozère et de la commune

lozère  
 BOURGS SUR COLAGNE

**COMMUNE SUR COLAGNE**  
**MÉDIATHÈQUES**  
 Chirac  
 Le Monastier

**LE BONHEUR EST DANS LE PRÊT !**

FILMS POLARS  
 CONTE ROMANS  
 ED MANGAS  
 MAGAZINES MUSIQUE

La consultation des documents sur place est libre et gratuite.

**Point de consultation internet GRATUIT sur place (poste fixe et wifi).**

**COMMENT ACCÉDER AUX RESSOURCES NUMÉRIQUES ?** GRATUIT

• Demandez de l'aide à votre bibliothécaire ou depuis chez vous, connectez-vous au site internet : [biblio.lozere.fr](http://biblio.lozere.fr)

• cliquer sur « se connecter »  
 • puis sur « inscription ressources numériques »  
 • compléter les champs marqués d'un astérisque  
 • respecter les normes pour la création de votre mot de passe  
 • choisissez une ou plusieurs ressources numériques  
 • cliquer sur « je ne suis pas un robot »  
 • cliquer sur « s'inscrire »

Vous recevrez un mail de confirmation rapidement et pourrez activer votre compte avec vos nouveaux identifiants

• ENJOY !

**Grâce à leur fonds de plus de 3200 documents, les Médiathèques de Chirac et du Monastier vous proposent un large choix de livres pour adultes et enfants : bandes dessinées, romans, polars, documentaires, contes, albums,...**

Vous y trouverez également un petit fonds de livres audio et de DVDs, plusieurs magazines et revues d'actualité.

Une CDthèque est également mise en place afin qu'un accès à toutes sortes de ressources numériques :

**En partenariat avec la MDL**  
 - Premières Pages, pour les 0-3 ans  
 - Printemps des Poètes,  
 - Bibliothèque numérique,  
 - Mois de Film Documentaire,  
 - Contes nus pieds  
 - Contes en chaussettes, etc.

Pour s'inscrire ou consulter l'ensemble de notre programmation, RDV sur notre page Facebook.

**Skilleos**  
**cafeyn**  
**BIBLI ODYSSEE**  
**musicMe**  
**arts vod**  
**les yeux doc**

**MA PETITE MÉDIATHÈQUE**  
**storyplay**  
**caféyn**  
**BIBLI ODYSSEE**  
**musicMe**  
**arts vod**  
**les yeux doc**

**Point de consultation internet GRATUIT sur place (poste fixe et wifi).**

**COMMENT ACCÉDER AUX RESSOURCES NUMÉRIQUES ?** GRATUIT

• Demandez de l'aide à votre bibliothécaire ou depuis chez vous, connectez-vous au site internet : [biblio.lozere.fr](http://biblio.lozere.fr)

• cliquer sur « se connecter »  
 • puis sur « inscription ressources numériques »  
 • compléter les champs marqués d'un astérisque  
 • respecter les normes pour la création de votre mot de passe  
 • choisissez une ou plusieurs ressources numériques  
 • cliquer sur « je ne suis pas un robot »  
 • cliquer sur « s'inscrire »

Vous recevrez un mail de confirmation rapidement et pourrez activer votre compte avec vos nouveaux identifiants

• ENJOY !

**Grâce à leur fonds de plus de 3200 documents, les Médiathèques de Chirac et du Monastier vous proposent un large choix de livres pour adultes et enfants : bandes dessinées, romans, polars, documentaires, contes, albums,...**

Vous y trouverez également un petit fonds de livres audio et de DVDs, plusieurs magazines et revues d'actualité.

Une CDthèque est également mise en place afin qu'un accès à toutes sortes de ressources numériques :

**En partenariat avec la MDL**  
 - Premières Pages, pour les 0-3 ans  
 - Printemps des Poètes,  
 - Bibliothèque numérique,  
 - Mois de Film Documentaire,  
 - Contes nus pieds  
 - Contes en chaussettes, etc.

Pour s'inscrire ou consulter l'ensemble de notre programmation, RDV sur notre page Facebook.

**Skilleos**  
**cafeyn**  
**BIBLI ODYSSEE**  
**musicMe**  
**arts vod**  
**les yeux doc**

**MA PETITE MÉDIATHÈQUE**  
**storyplay**  
**caféyn**  
**BIBLI ODYSSEE**  
**musicMe**  
**arts vod**  
**les yeux doc**

**Point de consultation internet GRATUIT sur place (poste fixe et wifi).**

**COMMENT ACCÉDER AUX RESSOURCES NUMÉRIQUES ?** GRATUIT

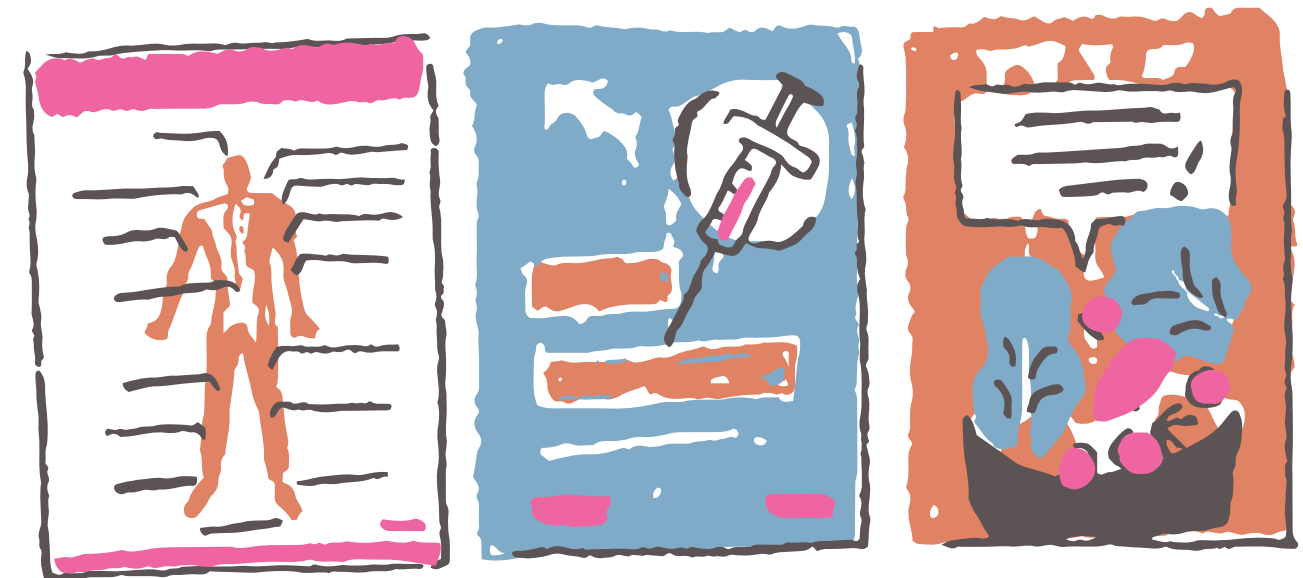
• Demandez de l'aide à votre bibliothécaire ou depuis chez vous, connectez-vous au site internet : [biblio.lozere.fr](http://biblio.lozere.fr)

• cliquer sur « se connecter »  
 • puis sur « inscription ressources numériques »  
 • compléter les champs marqués d'un astérisque  
 • respecter les normes pour la création de votre mot de passe  
 • choisissez une ou plusieurs ressources numériques  
 • cliquer sur « je ne suis pas un robot »  
 • cliquer sur « s'inscrire »

Vous recevrez un mail de confirmation rapidement et pourrez activer votre compte avec vos nouveaux identifiants

• ENJOY !

## Affiche



Avez-vous suivi la formation CANVA ?  
 si oui, mettez la en pratique !  
 si non inscrivez-vous dès l'année prochaine !

**FIDELISATION VISUELLE**  
 > Créer sa propre charte et sa palette de couleurs et s'y tenir



## DIFFUSER L'INFORMATION SUR VOTRE ÉVÉNEMENT

### PUBLICATION PAR VOIE DE PRESSE

#### Quotidiens

(contactez votre correspondant local généralement indiqué sur dans l'ours du journal)

- Midi Libre / Rédaction Lozère : 10 boulevard du Soubeyran, 48000 Mende, 04 66 42 51 00, fax: 04 66 42 51 01  
redac.mende@midilibre.com

#### Hebdomadaires

- La Lozère Nouvelle : 7 B Imp. du Chanoine Félix Remize · 04 66 49 65 90
- Le Réveil Lozère

#### Les radios locales

- Radio TOTEM - référent Lozère : Hélène GOSSELIN
- Radio 48FM Mende - référent local : Ludovic TEROL  
10 rue Clapiers 48000 Mende
- RCF - radio catholique - même coordonnées que Lozère Nouvelle - référent : Jean-Claude ASTRUC
- France-Bleu Gard Lozère - référent Saïd MAKHLOUFI
- Radio Bartas sur Florac et alentours
- Radio Interval, sur les Cévennes

#### La télévision

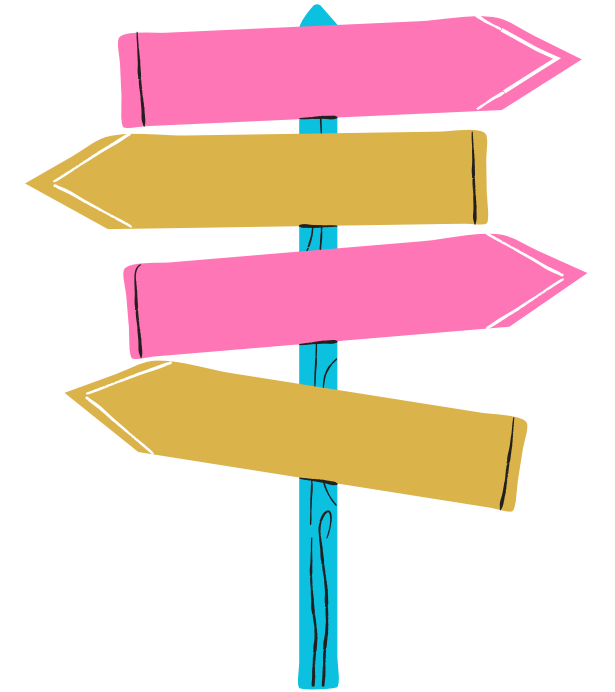
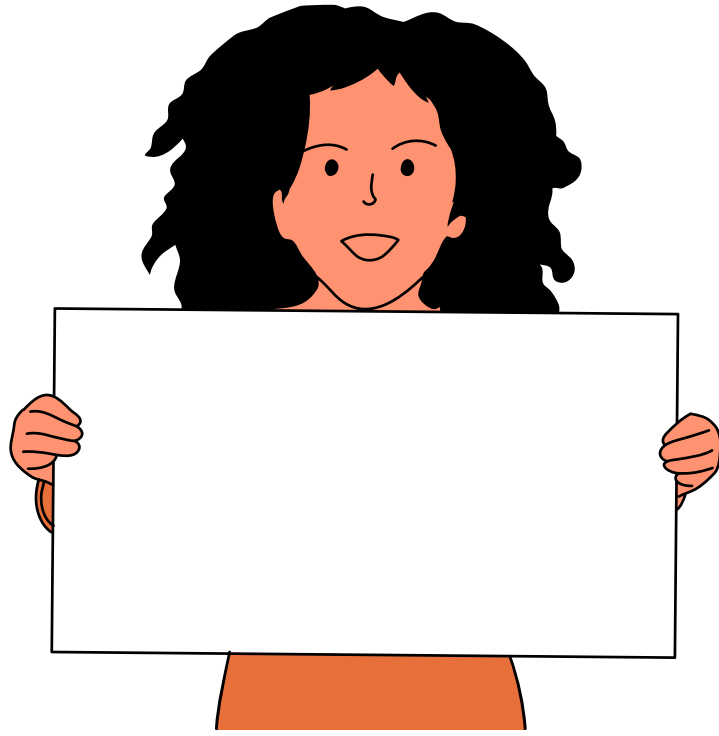
France 3 Régions - Edition Lozère

04 66 45 43 46

Parc Technologique Du Valcroze, rue Gévaudan 48000 Mende

PS : pensez également à la presse locale des départements limitrophes si vous êtes sur une commune frontalière





## **Concernant la diffusion des supports papier**

Veillez à mettre vos différents documents à la disposition du public à l'intérieur de la médiathèque et dans les points stratégiques de la commune, de la communauté de commune, dans les communes avoisinantes :

- Mairies
- autres médiathèques du secteur
- Office de tourisme
- Associations culturelles diverses, Foyers ruraux, équipements culturels autres ...
- Boulangeries, Cafés, restaurants, hôtels, campings...

NB : Il est important de bien jauger la quantité d'impression de vos flyers pour éviter les surplus : la planète vous remerciera.



## **Publication / Diffusion par voie numérique**

L'utilisation d'Internet permet d'accélérer le délai de publication et d'élargir (bien souvent gratuitement) le réseau de diffusion.

> pensez à constituer dans votre carnet d'adresses une liste de diffusion suffisamment riche : adhérents médiathèque, partenaires, presse... pour vos futures mailing lists envoyées en mode invisible (CCI) afin de garantir la confidentialité de vos adresses.

### **- Site web**

Vous pouvez diffuser vos informations sur le site Web de la médiathèque ou bien, à défaut, sur celui de votre commune. La MDL peut également relayer l'info.

+ Connaissez-vous la base Tourinsoft des OT, relayées sur [lozerenouvellevie.com](http://lozerenouvellevie.com) et [culture.lozere.fr](http://culture.lozere.fr) ?

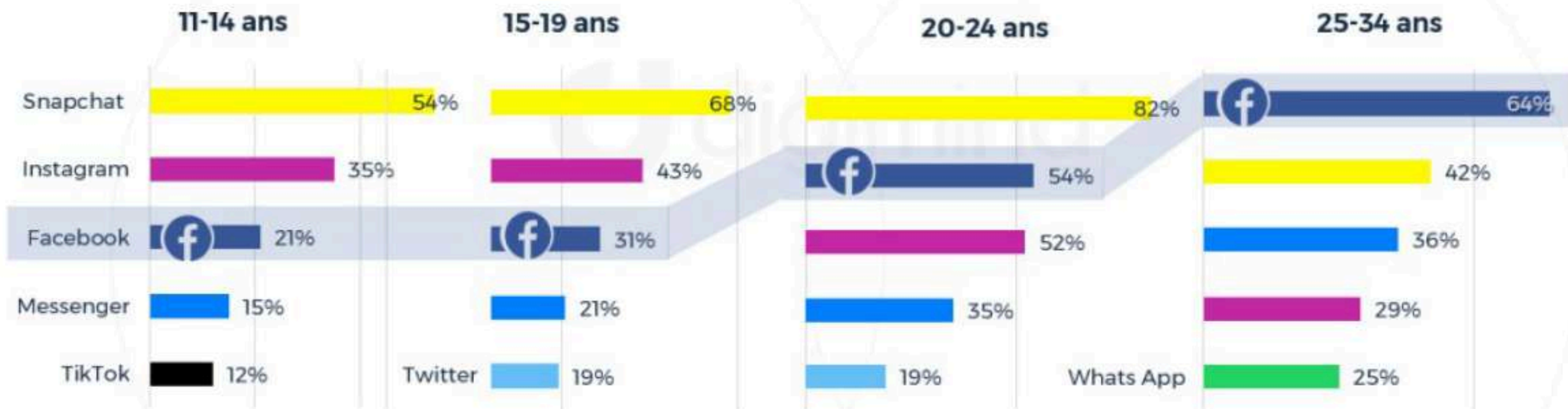
**Enfin... Pensez également aux panneaux d'affichage numérique des communes, aux publications micro, ainsi qu'aux différentes publications des collectivités (revue communale...)**



## Les réseaux sociaux, ça ne s'improvise pas...

Une communauté, c'est comme l'amitié : c'est long à fidéliser...

### Top 5 des réseaux et messageries par tranches d'âge. **Présence chaque jour**



Source : Médiamétrie et Médiamétrie//NetRatings - Audience Internet Global - France - octobre 2019  
- 2 ans et plus - Couverture jour moyen France entière - Sous-catégories Blogs/sites communautaires +Messageries

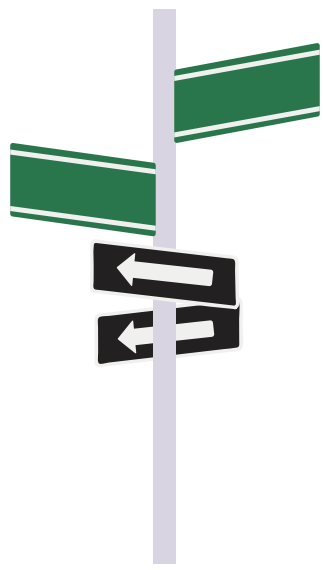


## Les réseaux sociaux, ça ne s'improvise pas...

Une communauté, c'est comme l'amitié : c'est long à fidéliser...

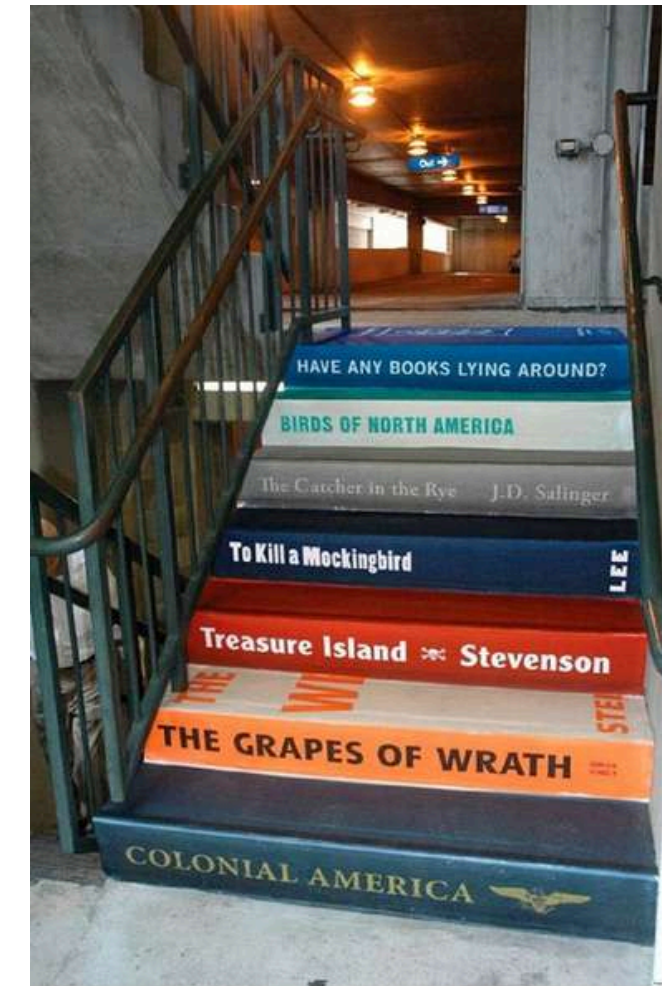
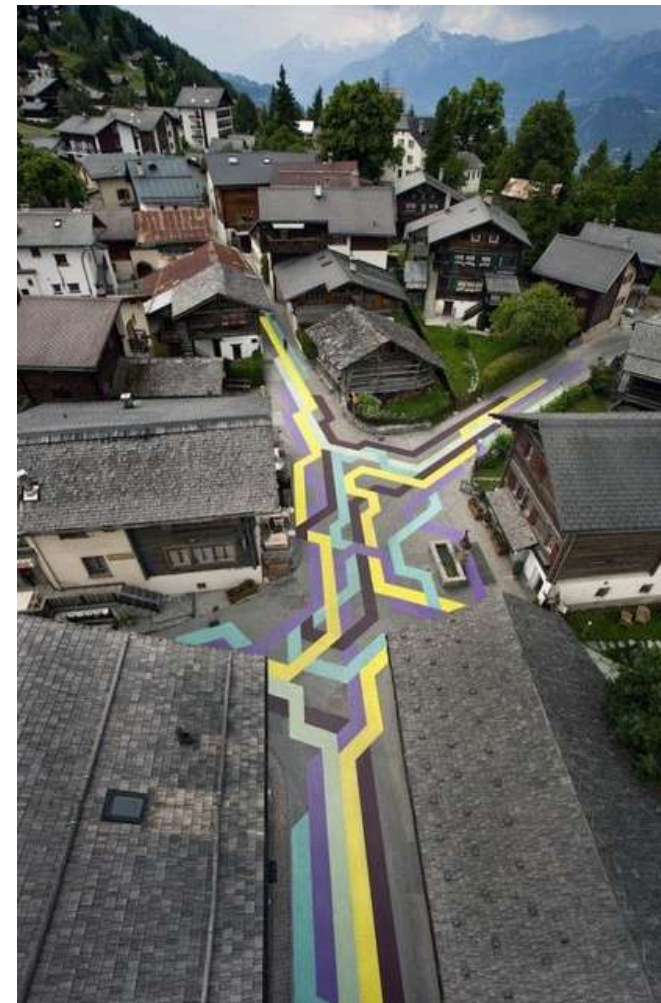
Recherchez l'engagement de votre communauté

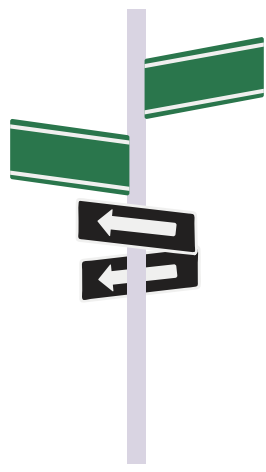
- 1) Savoir remercier ses fans
  - 2) Partager leurs contenus à eux
  - 3) Répondre à leurs questions
  - 4) Impliquer les internautes dans l'amélioration de votre offre
  - 5) Récompensez leur fidélité / Offrir des réductions ou autre
  - 6) Organiser un concours
  - 7) Mettre en avant les ambassadeurs
- Soignez votre stratégie de contenu
- 8) Une mise en scène des produits
  - 9) Des conseils d'utilisation - infos pratiques
  - 10) Racontez une histoire qui dure (storytelling)



# JOUER AVEC LA SIGNALÉTIQUE

Une chasse aux trésors qui amène à la bibliothèque, des rues colorées pour guider les lecteurs ...

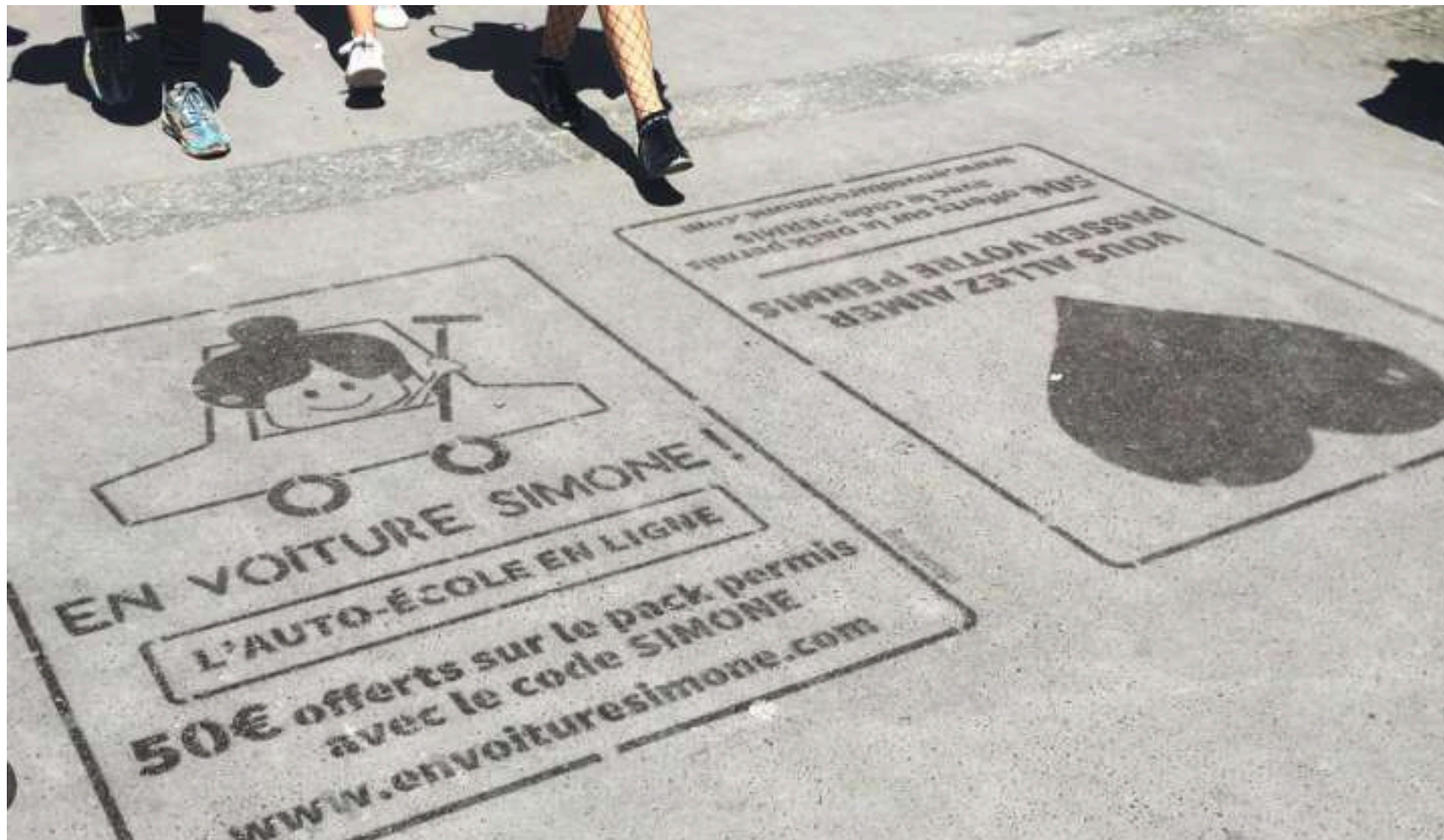




# JOUER AVEC LA SIGNALÉTIQUE

## Une signalétique pérenne ou éphémère : **le clean tag ou le reverse graffiti**

Le reverse graffiti est une méthode de création de graffiti propre sur les murs, les sols ou autres surfaces en enlevant de la saleté



Carré Urbain  
Marquez le sol d'un événement au ...



Carré Urbain  
Tempo-Tag | Carré Urbain



Clean-Tag  
Marquage événementiel | Clean-Tag



Carré Urbain  
Marquez le sol d'un événement au ...



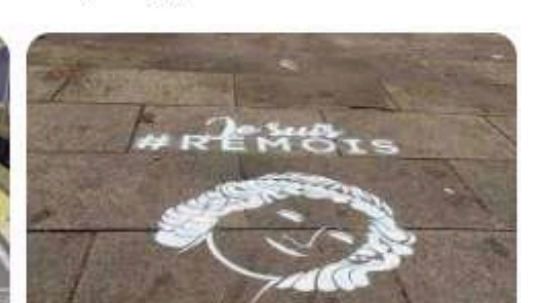
Carré Urbain  
Tempo-Tag | Carré Urbain



Carré Urbain  
Tempo-Tag | Carré Urbain



Carré Urbain  
Lancement de produit | Carré Urbain



Carré Urbain  
Tempo-Tag | Carré Urbain



Sud Ouest  
Marquages au sol, stickers, barrièr...



Biodegr'AD  
Clay-tag nos offres





# FAIRE UNE NEWSLETTER

## AVEC ORPHEE NX

### ● DÉROULÉ DES ÉTAPES

- 1- Sur Orphée, je constitue ma base de données des adhérents qui sont ok pour recevoir mes communications
- 2 - Je crée une jolie Newsletter (sur Canva par exemple)
- 3 - J'exporte ma Newsletter en .jpg (pas + de 3 pages)
- 4 - Je vais dans le module des états d'édition intitulé « NEWSLETTER – annonce evenement »
- 5 – je modifie cet état d'édition dans stimulsoft
- 6 – je lance l'envoi des mails.



## DROIT D'AUTEUR

## DROIT A L'IMAGE

je prends une photo  
tout le monde est ok ?  
si non sortez  
du champ



pas besoin sur bien  
immobilier sauf si prejudice

droit de prendre photo  
mais pas de diffuser

specifique : élu dans le  
cadre de sa mission  
de representation

= droit a l'information

l'auteur peut recuperer  
ses photos a tout moment

personnes  
non reconnaissables

le droit d'auteur s'applique  
meme si l'oeuvre n'a pas fait  
l'objet d'un depot

proprietaire des photos est celui  
qui clique sur le bouton  
pas le proprietaire de l'appareil

n'est pas synonyme  
de payant

autorisation ecrite prealable  
et aussi des parents si mineur

modalites  
precisees : support, territoire...

c'est une oeuvre quelle  
que soit la qualite  
ou le merite  
du contenu ;

ok par mail  
ok par film

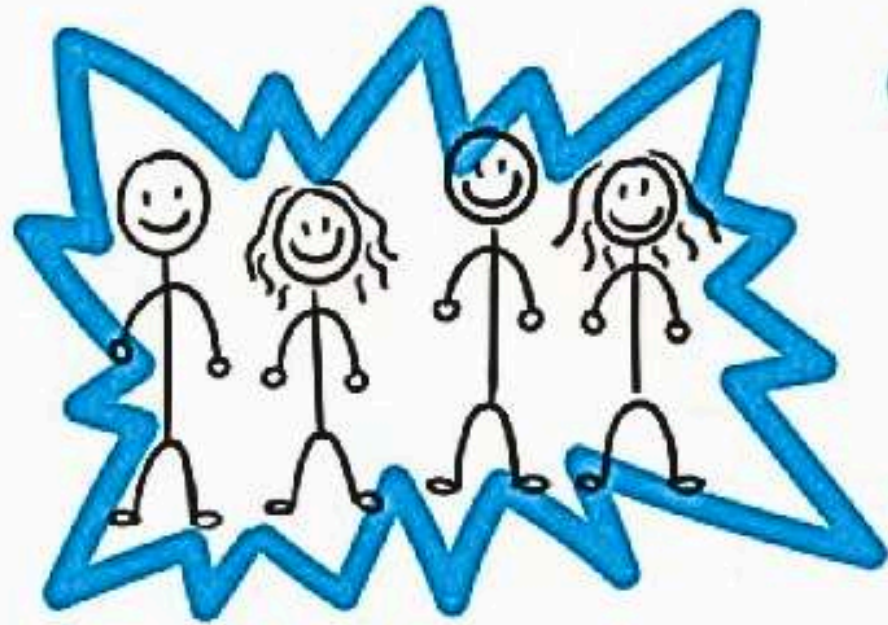
durée de temps

retractation  
possible

Ni le but d'intérêt général,  
ni le caractère gratuit de l'exploitation,  
ni le caractère désintéressé, ne permettent  
l'utilisateur de s'exonérer de l'obligation  
de solliciter une autorisation.

image + voix + nom

**LE SAVIEZ-VOUS ?**  
L'expression « libre de droits »  
n'existe pas  
en droit français.



R  
G  
P  
D

DISCRETION DES DONNEES  
DES ADHERENTS

MISE A JOUR DES  
DONNEES REGULIERE

ADHERENTS INACTIFS  
SUPPRIMES AU BOUT D'1 AN

SUPPRESSION ADHERENTS  
AUX RESSOURCES NUMERIQUES  
AU BOUT D'1 AN

SUPPRESSION DES RESAS  
ET HISTORIQUE DES PRETS  
AU BOUT DE 6 MOIS

LES ADHERENTS  
DOIVENT POUVOIR S'ABONNER  
ET SE DESABONNER  
DES COMMUNICATIONS  
DE LA BIB A TOUT MOMENT